
u n l i m i t e d

Betreff: Auslauf von Bildrechten

Sehr geehrte Damen und Herren!

In der Vergangenheit haben Sie Bildmaterial aus dem Bestand über unsere Fotodatenbank oder im Rahmen von Aussendungen durch uns bzw. unsere Partner erhalten.

Wir möchten Sie darüber informieren, dass die **Nutzungsrechte für Bildmaterial**, dessen Lizenzierung durch den TVBI zu einem späteren Zeitpunkt nach Bereitstellung erfolgte, **mit 31. Dezember 2025** enden. Eine Übersicht der betroffenen Bilder finden Sie im Anhang.

Wir ersuchen Sie daher:

- **Nutzen Sie** die betroffenen Bilder ab sofort **nicht** mehr für neue Projekte.
- **Entfernen Sie diese Bilder (inkl. sämtlicher Kopien, Backups und Archivbestände) bis spätestens 31. Dezember 2025 vollständig und unwiderruflich von allen analogen und digitalen Kanälen.**
- **Löschen Sie** bitte auch **lokal gespeicherte Dateien.**

Bitte beachten Sie, dass **ab 1. Jänner 2026** die unerlaubte Verwendung zu kostenpflichtigen **Unterlassungsaufforderungen** führen kann.

Zusätzlich weisen wir darauf hin, dass bei der Verwendung von Bildern stets ein **Urhebervermerk** direkt am jeweiligen Bild anzubringen ist. Sammelbildnachweise sind nur zulässig, wenn eine eindeutige Zuordnung zu jedem Bild zweifelsfrei möglich ist.


Für die weitere Nutzung können Sie entsprechende Lizenzen direkt beim Fotografen Andre Schönherr erwerben. Alternativ stehen Ihnen andere Bildmotive aus unserer Region in der Fotodatenbank www.innsbruckphoto.at zur Verfügung.

Für Rückfragen erreichen Sie uns unter foto@innsbruck.info.

Wir danken Ihnen für Ihr Verständnis und Ihre Mithilfe.

Bitte bestätigen Sie uns den Erhalt und die Umsetzung dieser Information.

Beste Grüße



Holger Gassler
Leitung Marke & Kommunikation

Anhang/appendix



2016_033



2016_025



0405



2016_035



0433



2016_037



2016_039



0571



2016_041



0580



2016_043



2016_026



2016_045



2016_047



2016_049

Anhang/appendix



2016_051



2016_027



2016_053



2016_055



2016_057



2016_028



2016_029



2016_059



2016_061



2016_063



2016_065



2016_067



1154



2016_069



2016_030

Anhang/appendix



2016_071



2016_073



2016_075



2016_031



2016_077



2016_079



1437



2016_081



2016_083



2016_085



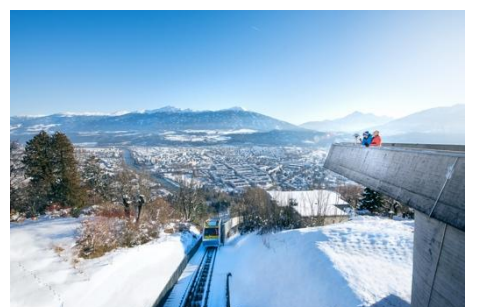
1606



2016_087



2016_089



1769

Anhang/appendix



2016_091



2016_093



2016_095



4237



4257



2015_1223



2015_1215



2015_1216



2015_1219



2015_1220



2015_1217



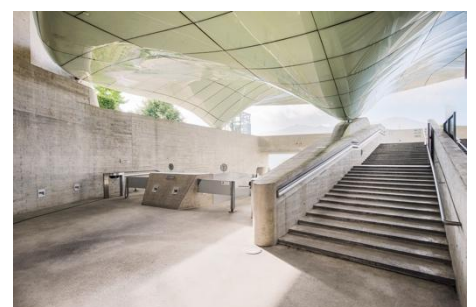
2015_1218



14481



2015_1222



2015_1221

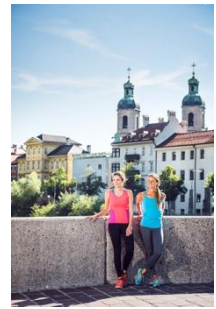
Anhang/appendix



2015_1236



2015_1240



2015_1241



2015_1245



2015_1246



2015_1234



2015_1229



2015_1235



2015_1230



2015_1224



2015_1225



2015_1226



2015_1227



2015_1231



2015_1228

Anhang/appendix



2015_1232



5150



14730



14741



2015_1242



2015_1237



5337



2015_1239



2015_1247



2015_1248



2015_1211



2015_1213



2015_1214



2015_1209



2015_1210

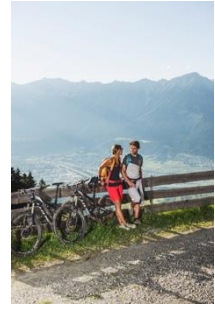
Anhang/appendix



2015_1207



2015_1208



2015_1212



2015_1153



5598



2015_1154



2015_1163



2015_1155



2015_1156



2015_1157



2015_1158



2015_1164



2015_1152



2015_1160

Anhang/appendix



2015_1166



2015_1146



2015_1147



2015_1148



2015_1142



2015_1149



2015_1150



2015_1143



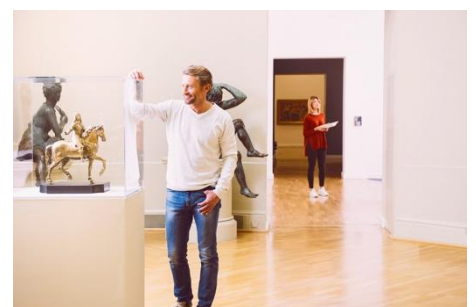
2015_1144



2015_1145



2015_1199



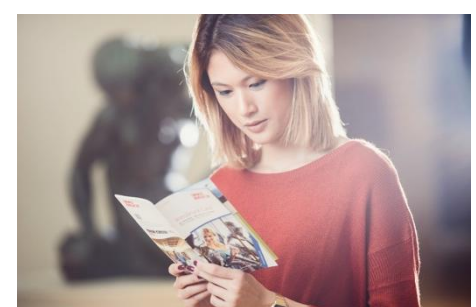
2015_1200



2015_1201

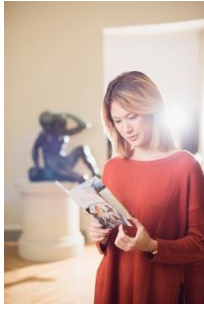


2015_1205

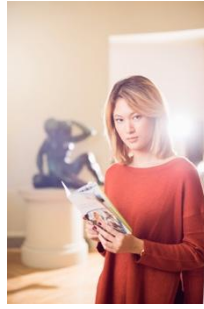


2015_1206

Anhang/appendix



2015_1202



2015_1203



2015_1204



2015_1167



6581



2015_1177



2015_1168



2015_1180



2015_1183



2015_1185



2015_1186



2015_1191



2015_1172



2015_1195



2015_1173

Anhang/appendix



2015_1174



2015_1175



2015_1176



2015_1169



2015_1170



2015_1179



2015_1181



2015_1184



2015_1187



2015_1188



2015_1190



2015_1194



2015_1196



2015_1197



2015_1198